

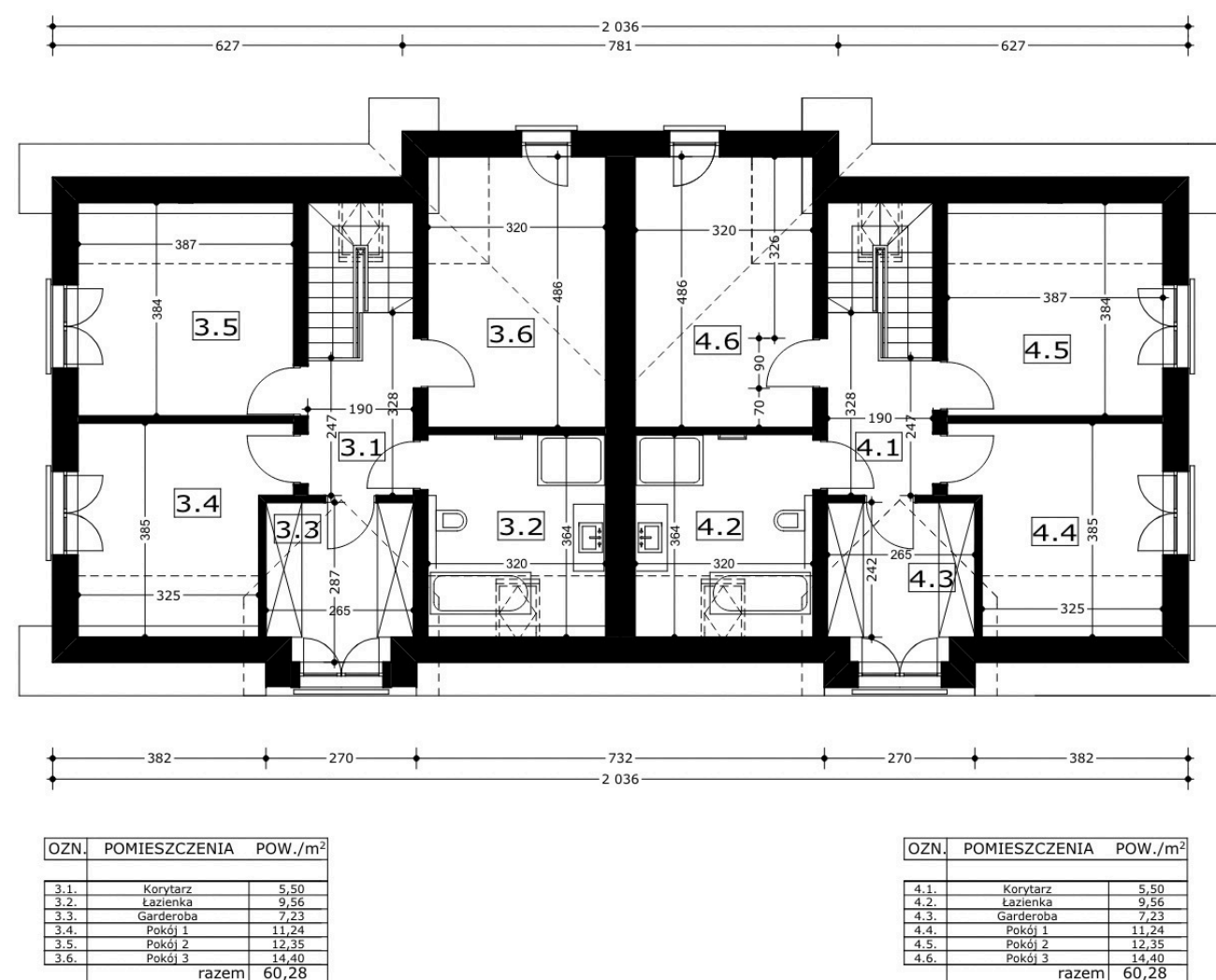
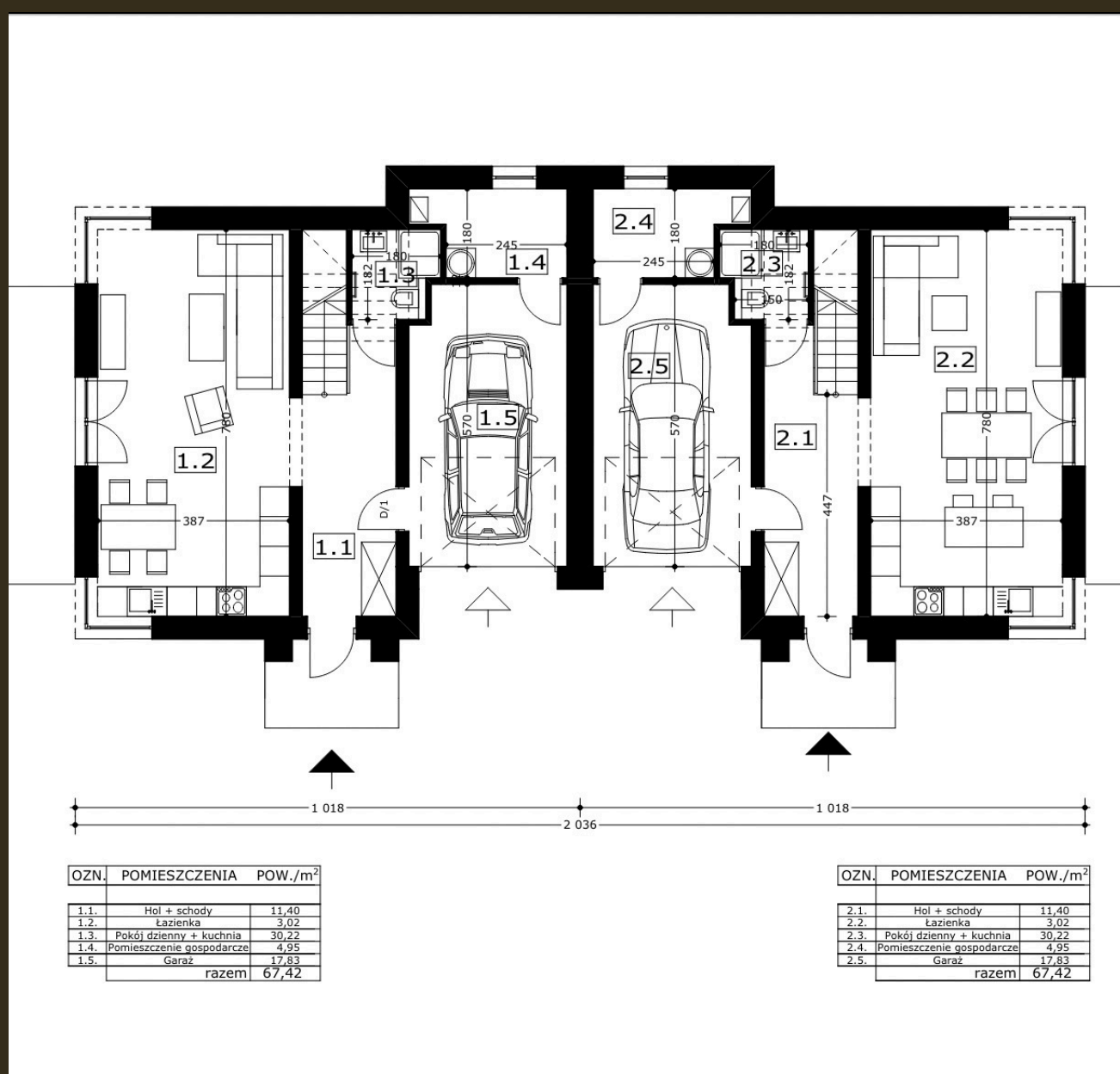
DOM BUD



**MOŻE WŁAŚNIE
ZNALAZŁEŚ
SWOJE
WYMARZONE
MIEJSCE**

**+48 668 25 60 40
DOMBUDRYBNA@WP.PL**

DOM BUD

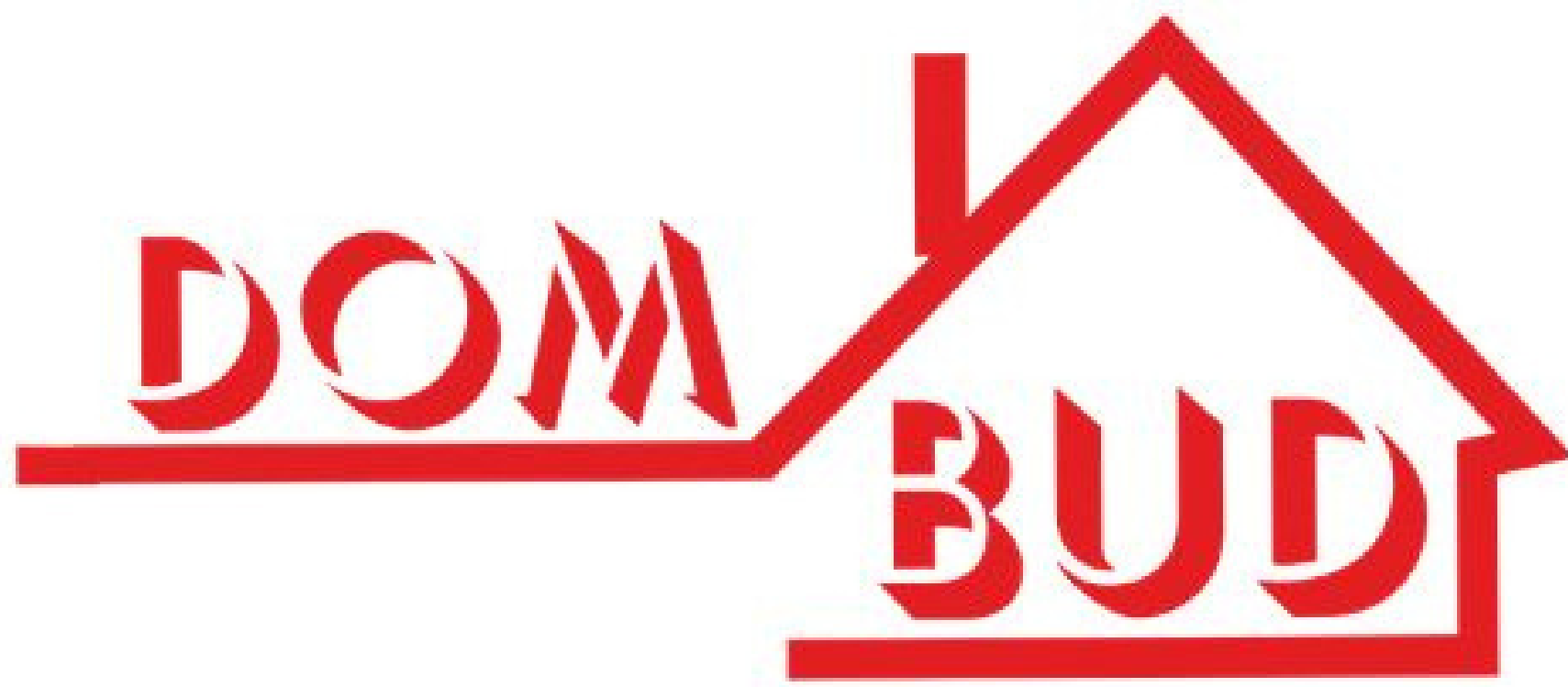


**OFERUJEMY
DOMY W STANIE
DEWELOPERSKIM**

**+48 668 25 60 40
DOMBUDRYBNA@WP.PL**



- budynek wykonany technologią tradycyjną: ściany nośne - POROTHERM 25 cm, ścianki działowe - pustak ceramiczny POROTHERM 11,5 cm
 - elewacja: ocieplenie - styropian 20 cm + tynk akrylowy
 - fundamenty betonowe z hydroizolacją i ociepleniem 15 cm
- pokrycie: dachówka ceramiczna, okna dachowe FAKRO, rynny PCV
 - podbitka dachu drewniana
 - kominy wykonane systemem
 - okna plastik w kolorze
 - drzwi wejściowe ocieplane
 - podłogi: wylewki i izolacje
 - ściany: tynki maszynowo-gipsowe
- strych i poddasze ocieplone: wełna 30 cm, konstrukcja metalowa, płyty gipsowo-kartonowe
 - zamontowane schody strychowe
 - barieryki metalowe na balkonach
 - parapety wewnętrzne
- przyłącz prądu, wody, kanalizacji (szambo) i gazu wraz z wykonanymi instalacjami w budynku, zbiornik na deszczówkę
- wentylacja mechaniczna (z urządzeniami), instalacja klimatyzacji (bez urządzeń)
 - wykonana instalacja antenowa, światłowód
 - pompa ciepła
 - ogrzewanie podłogowe
 - zamontowany zestaw podtynkowy GEBERIT
 - alarm z powiadomieniem jednostki interwencyjnej
 - budynek oddany do użytkowania - ODBIÓR TECHNICZNY
- bez drzwi wewnętrznych, podłóg, szpachlowania, malowania, białego montażu



DODATKOWE WALORY

- **podjazd do budynku wyłożony kostką brukową**
 - **ogrodzenie panelowe**
 - **brama wjazdowa i furtka**
- **taras z widokiem na ogród wyłożony kostką brukową**
- **teren wokół budynku wstępnie uporządkowany i zniwelowany**
- **okolica spokojna, przewaga terenów zielonych**

ZAPRASZAMY DO KONTAKTU!

+48 668 25 60 40
DOMBUDRYBNA@WP.PL